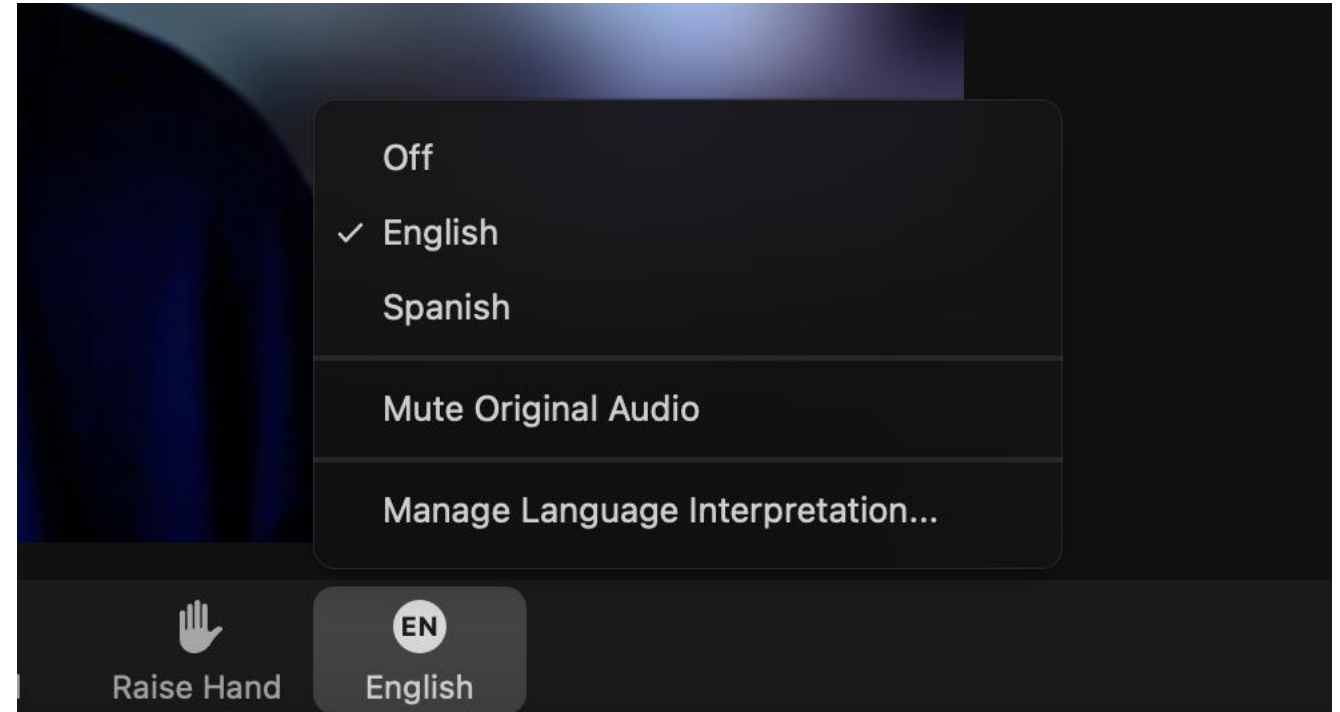




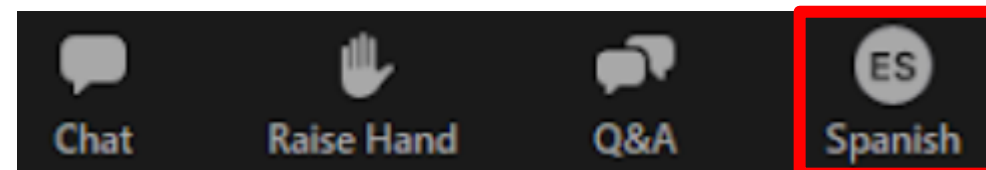
City of
Pasco

**Proyecto de Intercambio de
Broadmoor – Casa Abierta #2**
1 de marzo de 2022

Si desea participar en español, seleccione aquí el idioma español.



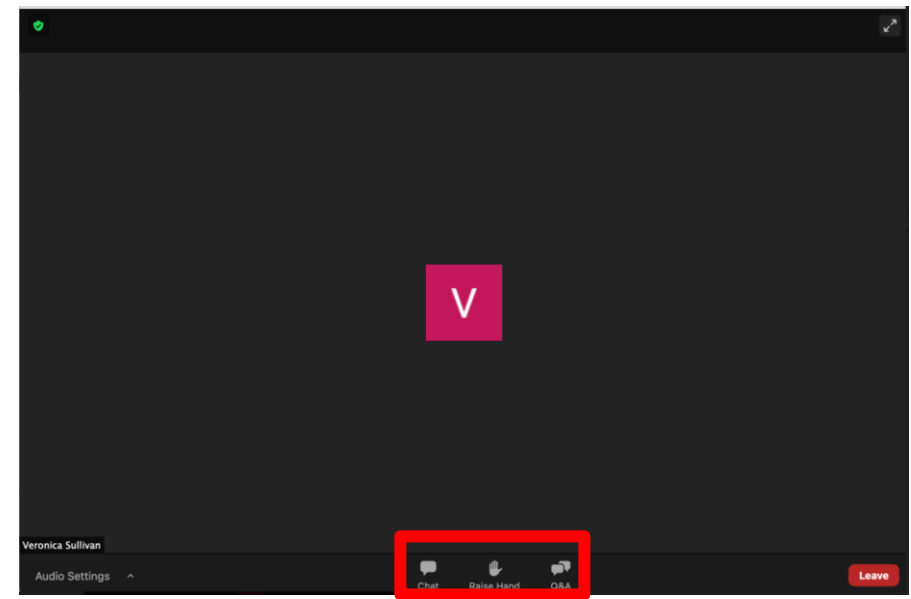
ôr





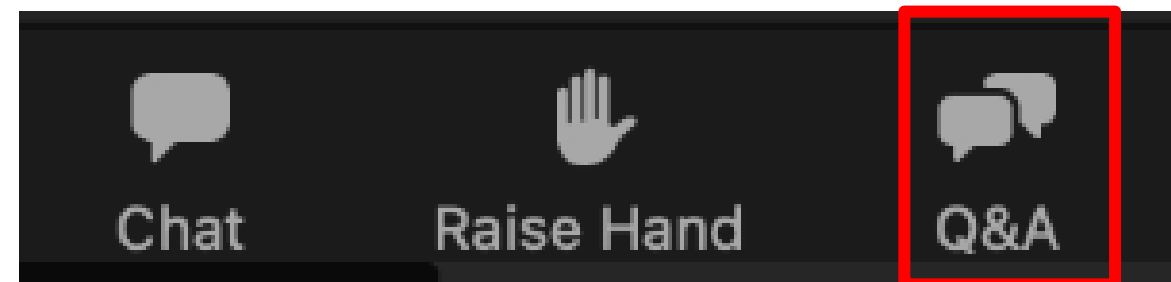
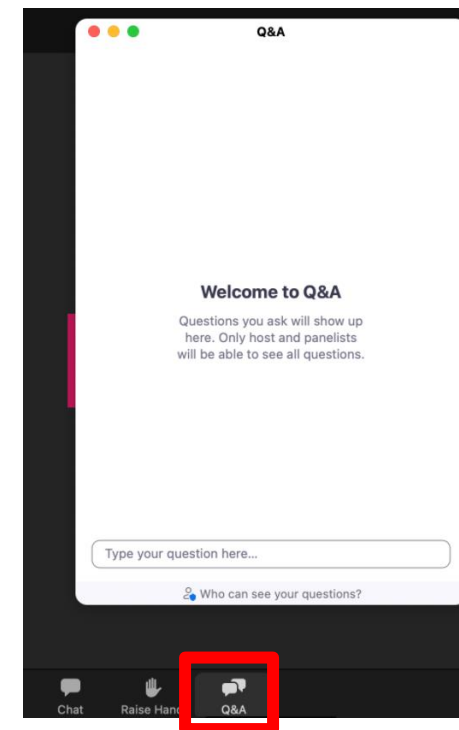
Para hacer un comentario público

- Levante su mano virtualmente
- Los moderadores llamarán a cada persona y activaran su audio.
- Se aplicará un límite de tres minutos por comentarista para poder capturar todos los comentarios que sean posible.
- Si habla español, **levante su mano virtual ahora.**
- Liz: Si solo habla español, **levante la mano virtualmente**



Para Enviar Una Pregunta

- Haga clic en el botón de preguntas y escriba su pregunta.
- Las preguntas serán vistas y leídas por los moderadores.
- Si hay preguntas similares, se responderán una sola vez, pero todas se mantendrán como parte del registro.



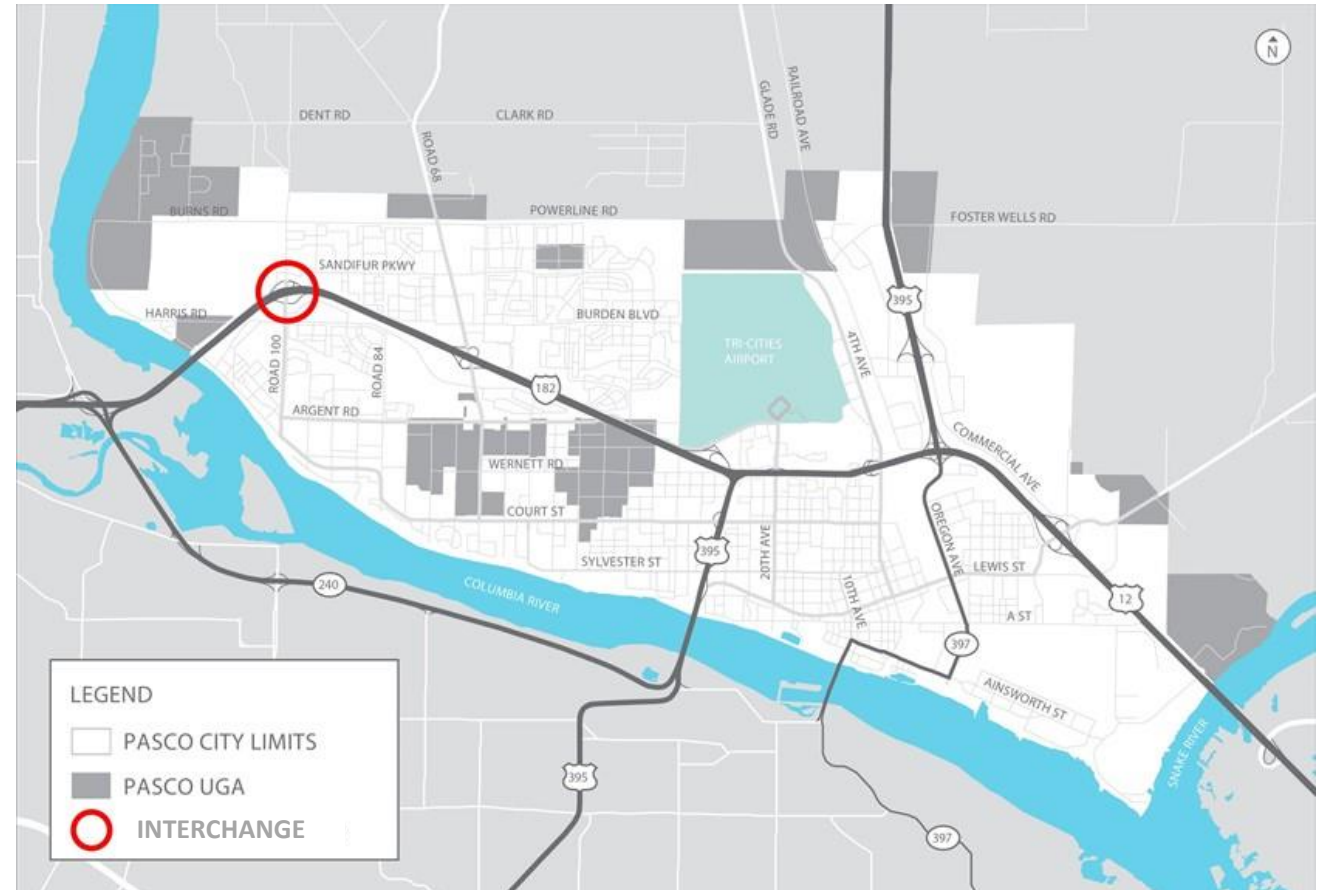


Agenda de Esta Noche

- Bienvenida y Presentaciones
- Presentación
 - Antecedentes del Proyecto
 - Progreso del Proyecto
 - Entrada pública
 - Alternativas
 - Cronograma
- Preguntas y Comentarios

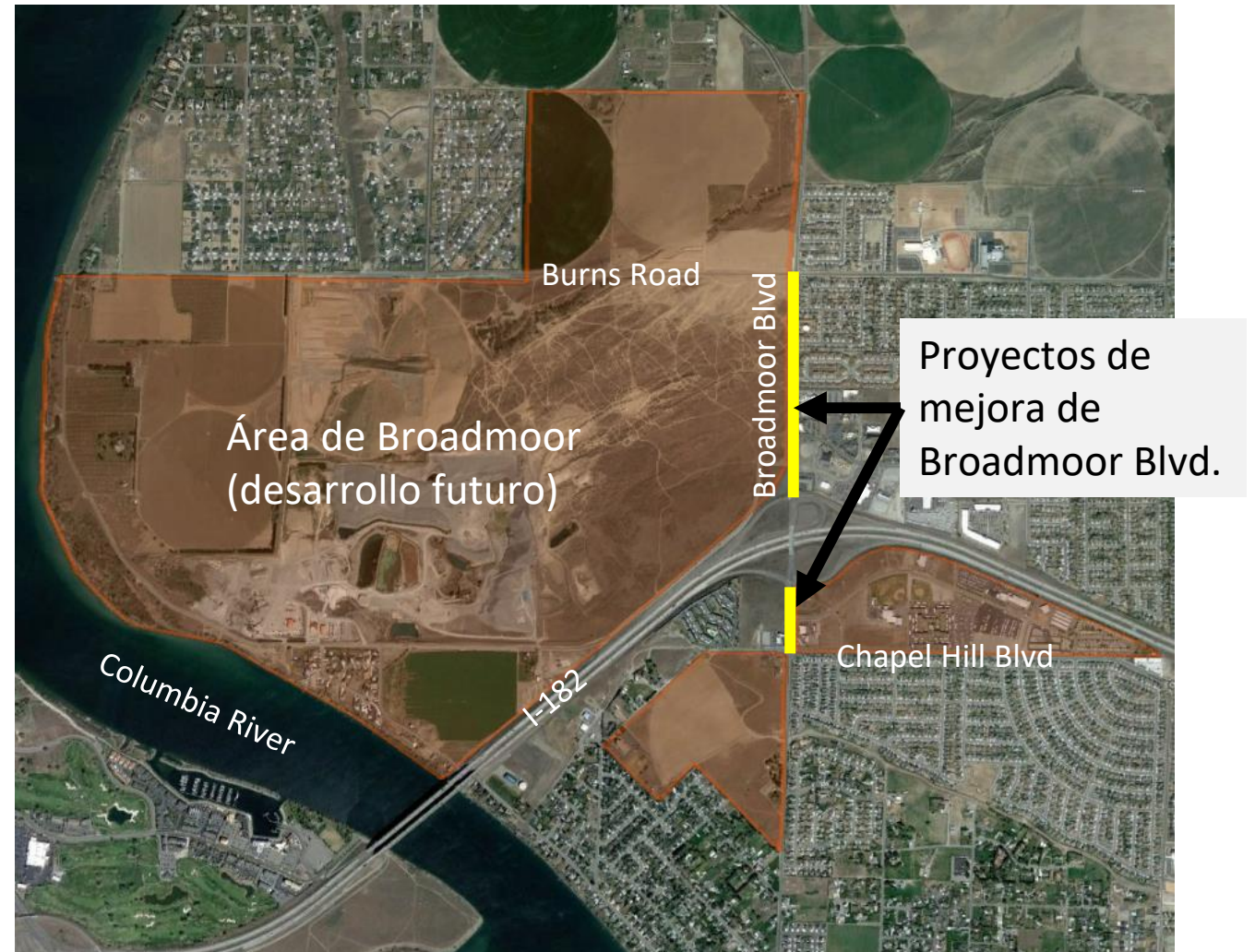
Antecedentes del Proyecto

- Plan Integral de Pasco fue actualizado recientemente
- Crecimiento del área de Broadmoor
- Propuestos para los desarrollos residenciales y comerciales
- 7,000 nuevas unidades habitacionales
- 3,000 nuevos puestos de empleo



Antecedentes del Proyecto

- Pasco actualmente está refinando las mejoras de las propuestas de diseño para Broadmoor Boulevard tanto al norte como al sur del intercambio.
- Este proyecto de intercambio llena la brecha del corredor de Broadmoor Boulevard y aborda las necesidades en el intercambio.



Preocupaciones

- Seguridad de los vehículos de motor
- La congestión del tráfico
- Conexiones y seguridad para ciclistas y peatones

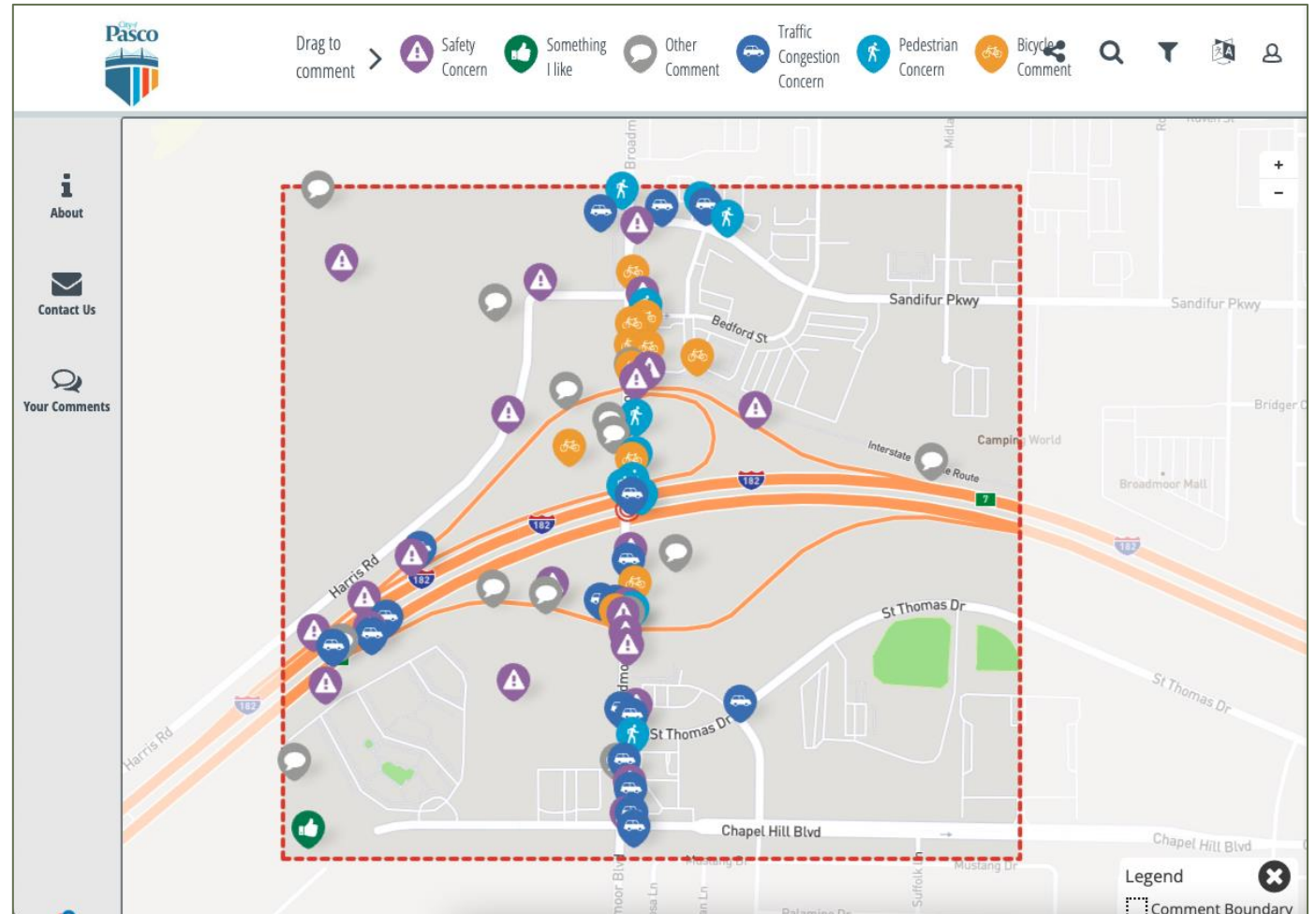
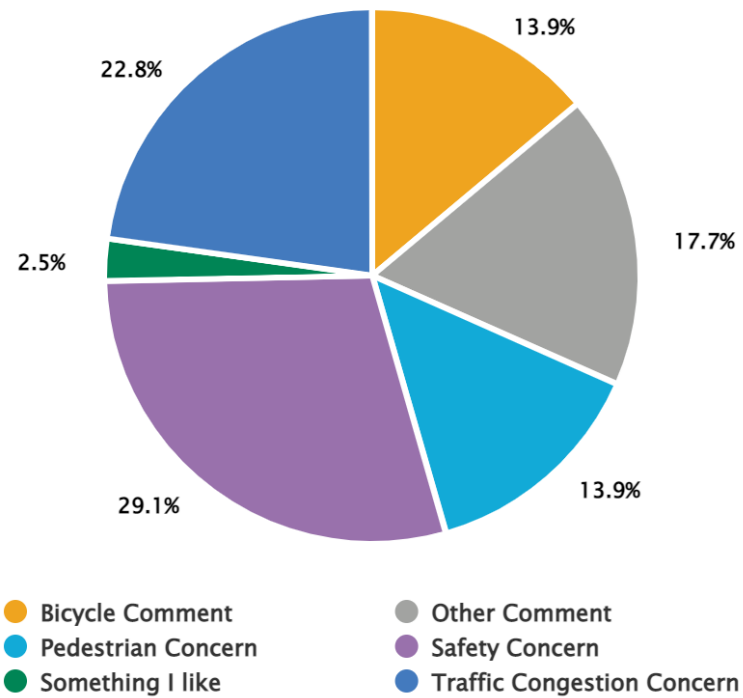


Cronología

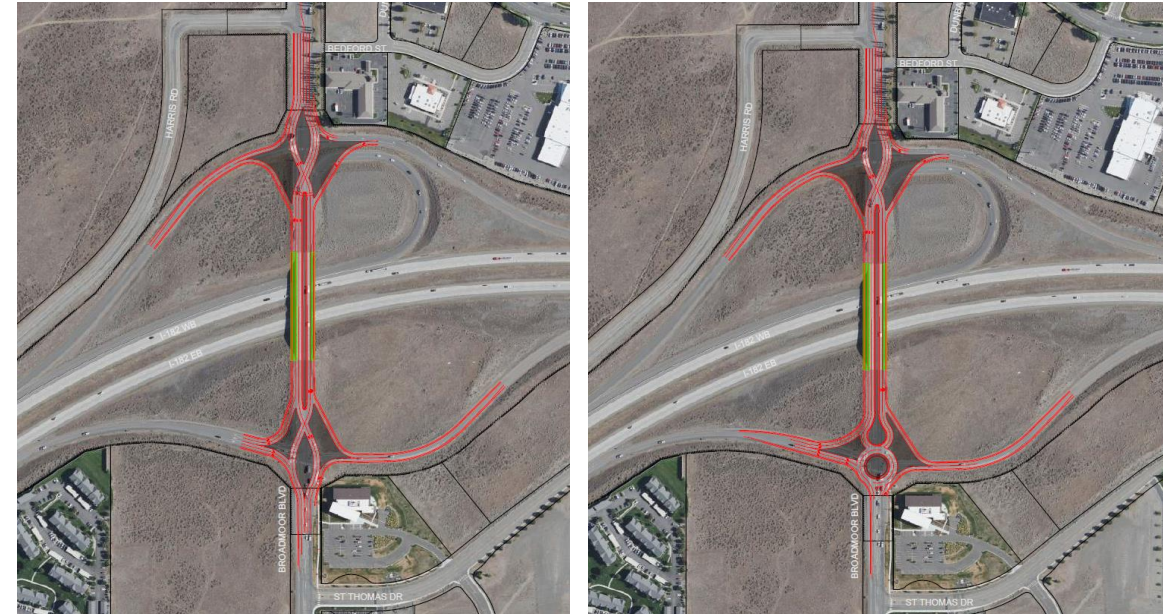


Entrada Pública

• 80 comentarios



- Intercambio de Diamantes Divergentes (DDI)
- Rampa de bucle (trébol)
- Alternativas peatonales (Sendero peatonal en el lado oeste)
- Carril de desaceleración extendido para rampa de salida en dirección este



Proceso de Selección



Categorías Alternativas

- #1: Mejoras al la autopista I-182
- #2: Intercambio: Mejoras en la Intersección Norte
- #3: Intercambio: Mejoras en la Intersección Sur
- #4: Reconstrucción de Intercambio Completo (DDI)
- #5: Mejoras para Ciclistas y Peatones



#1 Alternativas a la Autopista

- Rampa de bucle en dirección este
 - Dividir el volumen de tráfico de la rampa de salida entre dos ubicaciones
 - Reducir la desaceleración en la autopista
 - Simplificar las operaciones de tráfico en la intersección I-182 Eastbound Ramps/Broadmoor Blvd
- Rampa de salida con doble carril en dirección este
 - Aumentar la capacidad de la rampa de salida
 - Reducir la desaceleración en la autopista



#2 Alternativas de Intersección Norte

- Ampliar la rampa de salida para incluir doble carril de giro a la derecha
 - Reducir el riesgo de tráfico causado por el crecimiento futuro
- Modificación de Rotondas/Semáforos
 - Reducir los retrasos en la intersección
 - Mejorar los pasos de peatones en la intersección



#3 Alternativas de Intersección Sur

- Rotonda: configuración de rampa existente
 - Reducir los retrasos en la intersección
 - Mejorar los pasos de peatones en la intersección
- Rotonda/Semáforos con nueva rampa de bucle
 - Reducir los retrasos en la intersección
 - Simplificar las operaciones de tráfico (eliminar los giros a la izquierda hacia el este con giros a la derecha hacia el oeste)
 - Mejorar los pasos de peatones en la intersección

#4 Reconstrucción completa del intercambio



- Beneficios:
 - Elimina todos los giros a la izquierda
 - Disminuye las velocidades
- Desafíos:
 - Requiere el cierre de la rampa de bucle de salida
 - Requiere ampliación del puente/nueva estructura del puente
 - Solo funciona con rampa de salida de un carril en dirección este

#4 Reconstrucción completa del intercambio

- Dirección norte



#4 Reconstrucción completa del intercambio



- Dirección sur

#4 Reconstrucción completa del intercambio



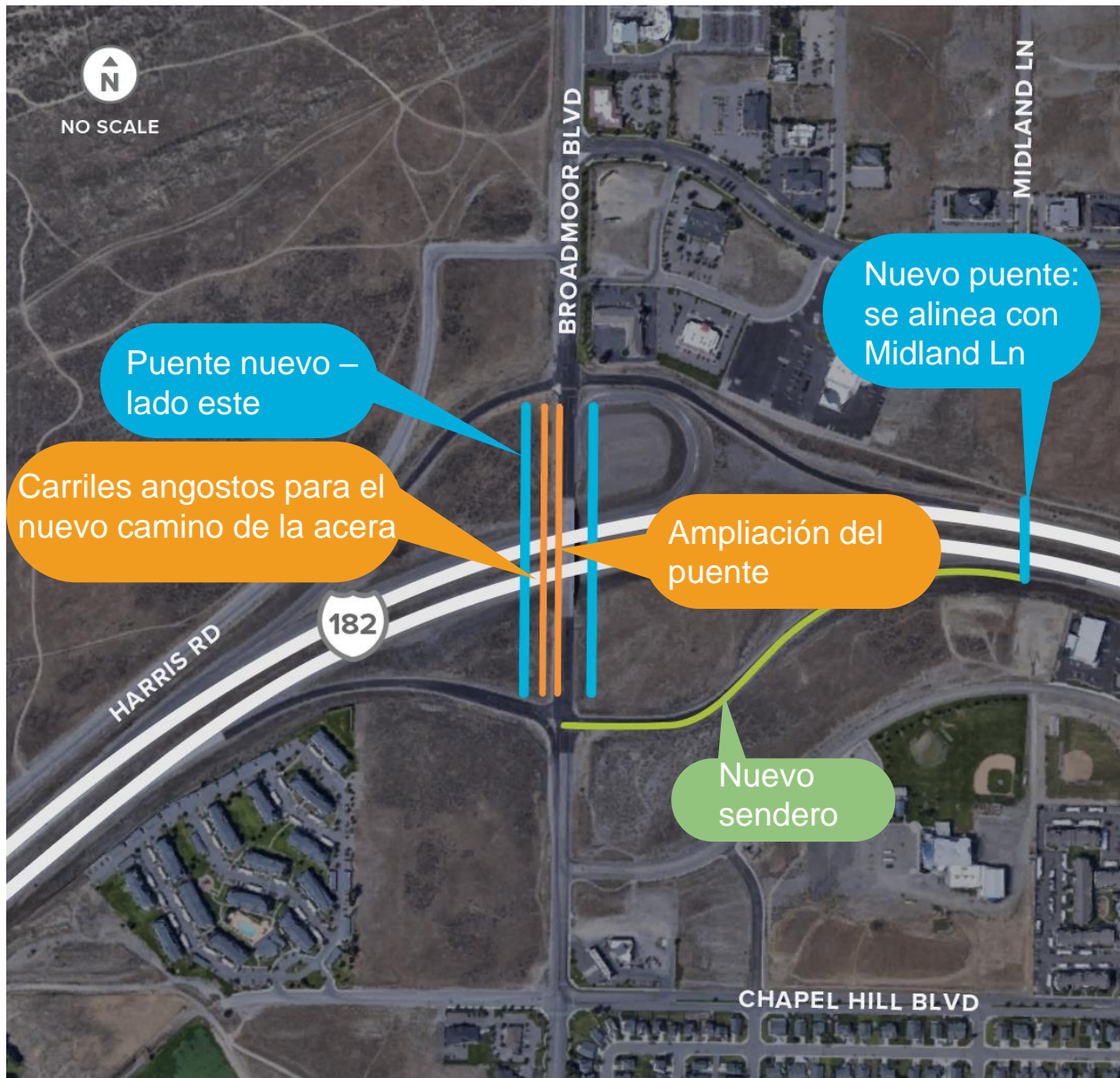
- Dirección este

#4 Reconstrucción completa del intercambio

- Dirección oeste



#5 Alternativas para Bicicletas y Peatones



- Cruces I-182: bicicletas y peatones separados del tráfico de Broadmoor
 - Puente nuevo de Midland Ln: incluye una nueva conexión de senderos a lo largo de la rampa de entrada en dirección oeste
 - Nuevo puente del lado este
 - Puente nuevo del lado oeste
 - Nuevo trazado de líneas en el puente existente
 - Ampliar el puente existente

#5 Alternativas para Bicicletas y Peatones

- Cruces de rampa: bicicletas y peatones separados de los volúmenes de rampa
 - Tres pasos inferiores
 - un sobrecruzamiento



Comentarios & Preguntas a las Alternativas

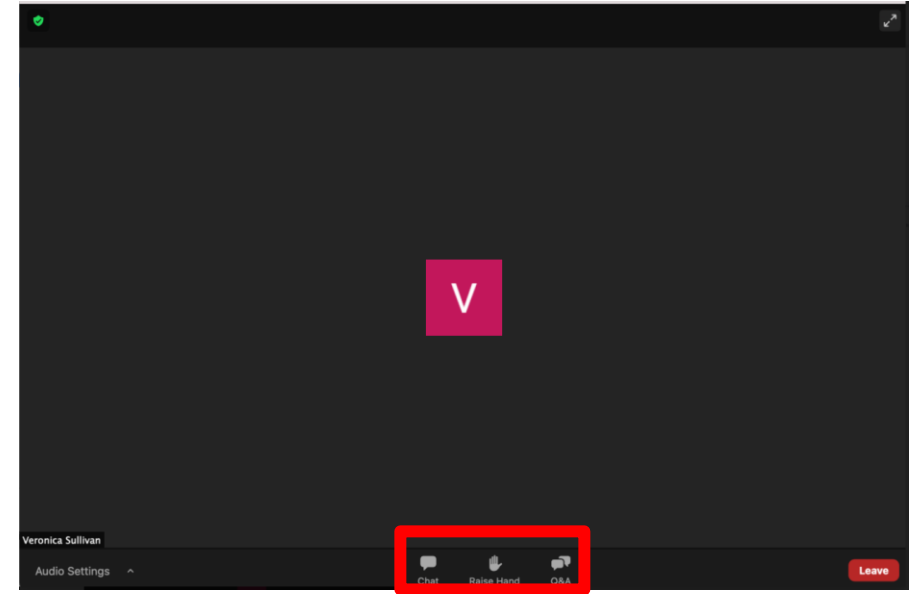
City of
Pasco





City of Pasco Para hacer un Comentario Público

- Levanta tu mano virtual.
- Los moderadores llamarán a cada persona y les quitarán el silencio.
- Se aplicará un límite de tres minutos por comentarista para poder capturar todos los comentarios que sean posible.



Categorías Alternativas

- #1: Mejoras al la autopista I-182
- #2: Intercambio: Mejoras en la Intersección Norte
- #3: Intercambio: Mejoras en la Intersección Sur
- #4: Reconstrucción de Intercambio Completo (DDI)
- #5: Mejoras para Ciclistas y Peatones



#1 Alternativas a la Autopista

- Rampa circular en dirección este
 - Divida el volumen de la rampa de salida entre dos ubicaciones
 - Reducir la desaceleración en la autopista
 - Simplificar las operaciones de tráfico en la intersección I-182 Eastbound Ramps/Broadmoor Blvd
- Rampa de salida doble en dirección este
 - Aumentar la capacidad de la rampa de salida
 - Reducir la desaceleración en la autopista



#2 Alternativas de Intersección Norte

- Ampliar la rampa de salida para incluir doble carril de giro a la derecha
 - Reducir el riesgo de tráfico causado por el crecimiento futuro
- Modificación de Rotondas/Semáforos
 - Reducir los retrasos en la intersección
 - Mejorar los pasos de peatones en la intersección



#3 Alternativas de Intersección Sur

- Rotonda: configuración de rampa existente
 - Reducir los retrasos en la intersección
 - Mejorar los pasos de peatones en la intersección
- Rotonda/Semáforos con nueva rampa de bucle
 - Reducir los retrasos en la intersección
 - Simplificar las operaciones de tráfico (eliminar los giros a la izquierda hacia el este con giros a la derecha hacia el oeste)
 - Mejorar los pasos de peatones en la intersección

#4 Reconstrucción completa del intercambio



- Beneficios:
 - Elimina todos los giros a la izquierda
 - Disminuye las velocidades
- Desafíos:
 - Requiere el cierre de la rampa de bucle de salida
 - Requiere ampliación del puente/nueva estructura del puente
 - Solo funciona con rampa de salida de un carril en dirección este



#5 Alternativas para Bicicletas y Peatones

- Cruces I-182: bicicletas y peatones separados del tráfico de Broadmoor
 - Puente nuevo de Midland Ln: incluye una nueva conexión de senderos a lo largo de la rampa de entrada en dirección oeste
 - Nuevo puente del lado este
 - Puente nuevo del lado oeste
 - Nuevo trazado de líneas en el puente existente
 - Ampliar el puente existente
- Cruces de rampa: bicicletas y peatones separados de los volúmenes de rampa
 - Tres pasos inferiores
 - Un sobrecruzamiento

surveymonkey.com/r/PascoAlts

Cronología



Contact Information

Alcance Público:

Veronica Sullivan

Correo electrónico:

veronica.sullivan@dksassociates.com

Gerente de Proyecto:

Aaron Berger, PE

Correo electrónico: adb@dksassociates.com